

SENTRON, Sicherungslasttrennschalter 3NP1, 3-polig, NH3, 630 A, für Aufbau und Einbau auf Montageplatte, Flachanschluss, Abdeckebene 70mm

Ausführung	
Produkt-Bezeichnung	Sicherungslasttrennschalter
Ausführung der Sicherungsüberwachung	ohne
Ausführung des Lastschalters Leistenform	Nein
Ausführung des Schaltantriebs Motorantrieb	Nein
Allgemeine technische Daten	
Polzahl	3
Bauart des Geräts	für Aufbau und Einbau auf Montageplatte
Baugröße der Griff flasche	3 und 2
Baugröße des Sicherungseinsatzes	NH2, NH3
Durchlassstrom bei geschlossenem Schalter maximal	60 kA
mechanische Lebensdauer (Schaltspiele) typisch	1 000
I2t-Wert bei geschlossenem Schalter maximal	5 400 kA2.s
Leistungsfaktor	
• bei AC-22 B	0,65
• bei AC-23 B	0,35
• bei kapazitiver Last	-0,25
Sicherungssystem	NH-Sicherung
Verschmutzungsgrad	3
Spannung	
Isolationsspannung	
• Bemessungswert	690 V
• bei Verschmutzungsgrad 3 bei AC Bemessungswert	690 V
• bei Verschmutzungsgrad 2 bei AC Bemessungswert	1 000 V
Leistungsfaktor bei AC-21 B	0,95
Stoßspannungsfestigkeit Bemessungswert	8 kV
• Betriebsstrom	
— bei 35 °C Bemessungswert	630 A
— bei 40 °C Bemessungswert	610 A
— bei 45 °C Bemessungswert	575 A
— bei 50 °C Bemessungswert	555 A
— bei 55 °C Bemessungswert	530 A
• Betriebsstrom	
— bei AC-21 B bei 240 V Bemessungswert	630 A
— bei AC-21 B bei 400 V Bemessungswert	630 A
— bei AC-21 B bei 500 V Bemessungswert	630 A
— bei AC-21 B bei 690 V Bemessungswert	630 A
— bei AC-22 B bei 240 V Bemessungswert	630 A

— bei AC-22 B bei 400 V Bemessungswert	630 A
— bei AC-22 B bei 500 V Bemessungswert	630 A
— bei AC-22 B bei 690 V Bemessungswert	500 A
— bei AC-23 B bei 690 V Bemessungswert	200 A
— bei AC-23 B bei 500 V Bemessungswert	500 A
— bei AC-23 B bei 400 V Bemessungswert	630 A
— bei AC-23 B bei 240 V Bemessungswert	630 A
— bei DC-21 B bei 120 V Bemessungswert	630 A
— bei DC-21 B bei 240 V Bemessungswert	630 A
— bei DC-21 B bei 440 V Bemessungswert	630 A
— bei DC-22 B bei 120 V Bemessungswert	630 A
— bei DC-22 B bei 240 V Bemessungswert	630 A
— bei DC-22 B bei 440 V Bemessungswert	500 A
— bei DC-23 B bei 120 V Bemessungswert	400 A
— bei DC-23 B bei 240 V Bemessungswert	400 A
— bei DC-23 B bei 440 V Bemessungswert	250 A
Durchlassstrom bei zügigem Einschalten maximal	50 kA
Betriebsspannung	
• bei AC Bemessungswert maximal	690 V
• bei DC Bemessungswert	440 V
• bei DC Bemessungswert maximal	440 V
Schutzart und Schutzklasse	
Schutzart IP	
• bei geschlossenem Schalter mit Blende oder Kabelschuhabdeckung	IP40
• bei geschlossenem Schalter ohne Blende oder Kabelschuhabdeckung	IP30
• offen	IP20
Verlustleistung	
Verlustleistung [W]	
• bei konventionellem thermischen Bemessungsstrom ohne Sicherung je Pol	30 W
• bei konventionellem thermischen Bemessungsstrom ohne Sicherung je Gerät	90 W
• bei Bemessungswert Strom bei AC bei warmem Betriebszustand je Pol	78 W
• der Sicherung je Sicherung maximal	48 W
Hauptstromkreis	
Betriebsstrom	
• Bemessungswert	630 A
• bei kapazitiver Last bei 400 V Bemessungswert	72 A
• bei kapazitiver Last bei 500 V Bemessungswert	55 A
Hilfsstromkreis	
Anzahl der Wechsler für Hilfskontakte	0
Anzahl der Öffner für Hilfskontakte	0
Anzahl der Schließer für Hilfskontakte	0
Eignung	
Eignung zur Verwendung Hauptschalter	Nein
Eignung zur Verwendung Lasttrennschalter	Ja
Eignung zur Verwendung NOT-AUS-Schalter	Nein
Eignung zur Verwendung Sicherheitsschalter	Ja
Eignung zur Verwendung Wartungs-/Reparaturschalter	Ja
Produktdetails	
Produktfunktion Phasenausfallüberwachung	Nein
Produktbestandteil	
• Unterspannungsauslöser	Nein
• Unterspannungsauslöser mit voreilendem Kontakt	Nein
Produkteigenschaft plombierbar	Ja
Produkterweiterung Hilfsschalter	Ja
Produkterweiterung optional Abschließbarkeit	Ja

Produkterweiterung optional Phasenausfallüberwachung	Ja
Produkterweiterung optional Sicherungsüberwachung	Ja
Produkterweiterung optional Spannungsauslöser	Nein
Produkterweiterung optional Überspannungsschutzüberwachung	Ja
Produktfunktion	
Produktfunktion Überspannungsschutzüberwachung	Nein
Kurzschluss	
bedingter Kurzschlussstrom (I_q)	
• bei AC bei 240 V bei zügigem Einschalten Bemessungswert	50 kA
• bei AC bei 500 V bei zügigem Einschalten Bemessungswert	50 kA
• bei AC bei 690 V bei zügigem Einschalten Bemessungswert	50 kA
• bei geschlossenem Schalter bei AC bei 240 V Bemessungswert	100 kA
• bei geschlossenem Schalter bei AC bei 500 V Bemessungswert	100 kA
• bei geschlossenem Schalter bei AC bei 690 V Bemessungswert	100 kA
Anschlüsse	
Anordnung des elektrischen Anschlusses für Hauptstromkreis	sonstige
anschließbarer Leiterquerschnitt für Hauptkontakte	
• eindrätig oder mehrdrätig minimal	120 mm²
• eindrätig oder mehrdrätig maximal	300 mm²
• mehrdrätig minimal	120 mm²
• mehrdrätig maximal	300 mm²
Anzugsdrehmoment bei Schraubanschluss	
• minimal	10 N·m
• maximal	12 N·m
Art der anschließbaren Leiterquerschnitte der lamellierten Leiter maximal	40 x 18 mm
Art der Anschlusstechnik	Flachanschluss
Mechanischer Aufbau	
Höhe	306 mm
Breite	249,4 mm
Tiefe	138,5 mm
Befestigungsart	Montageplatte
Befestigungsart	
• Bodenmontage	Ja
• Schienen-Montage	Nein
Einbaulage	horizontal/vertikal
Nettogewicht pro ME	4,558 kg
Umgebungsbedingungen	
Umgebungstemperatur während Betrieb	
• minimal	-25 °C
• maximal	55 °C
Umgebungstemperatur während Lagerung	
• minimal	-50 °C
• maximal	80 °C
Approbationen Zertifikate	
Referenzkennzeichen gemäß IEC 81346-2:2009	Q
Approbationen Zertifikate	
allgemeine Produktzulassung	



[Sonstige](#)

allgemeine Produkt- zulassung	Prüfbescheinigungen	Maritime Anwendung	Sonstige
----------------------------------	---------------------	--------------------	----------



[spezielle Prüfbescheinigungen](#)

[Typprüfbescheinigung / Werkszeugnis](#)



Sonstige	Umwelt
----------	--------

[Bestätigung](#)

[Umweltbestätigung](#)

[Umweltbestätigung](#)

Weitere Informationen

Informationen zur Verpackung

<https://support.industry.siemens.com/cs/ww/de/view/109813875>

Informationen zur Datengenerierung und Speicherung

<https://support.industry.siemens.com/cs/ww/de/view/109995012>

Information- and Downloadcenter (Kataloge, Broschüren,...)

<https://www.siemens.de/lowvoltage/kataloge>

Industry Mall (Online-Bestellsystem)

<https://mall.industry.siemens.com/mall/de/de/Catalog/product?mlfb=3NP1163-1DA10>

Service&Support (Handbücher, Betriebsanleitungen, Zertifikate, Kennlinien, FAQs,...)

<https://support.industry.siemens.com/cs/ww/de/ps/3NP1163-1DA10>

Bilddatenbank (Produktfotos, 2D-Maßzeichnungen, 3D-Modelle, Geräteschaltpläne, ...)

https://www.automation.siemens.com/bilddb/cax_de.aspx?mlfb=3NP1163-1DA10

CAX-Online-Generator

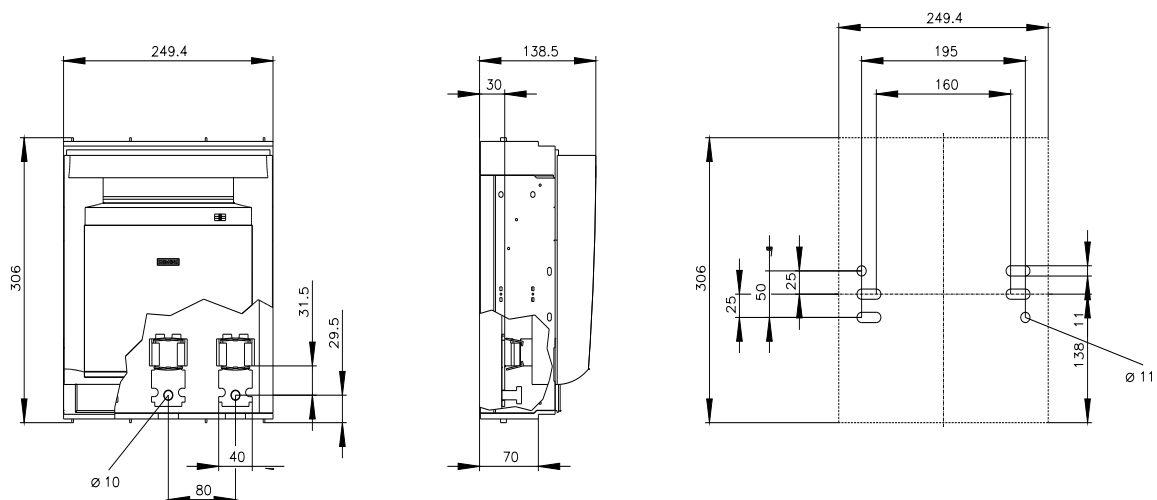
<https://www.siemens.com/cax>

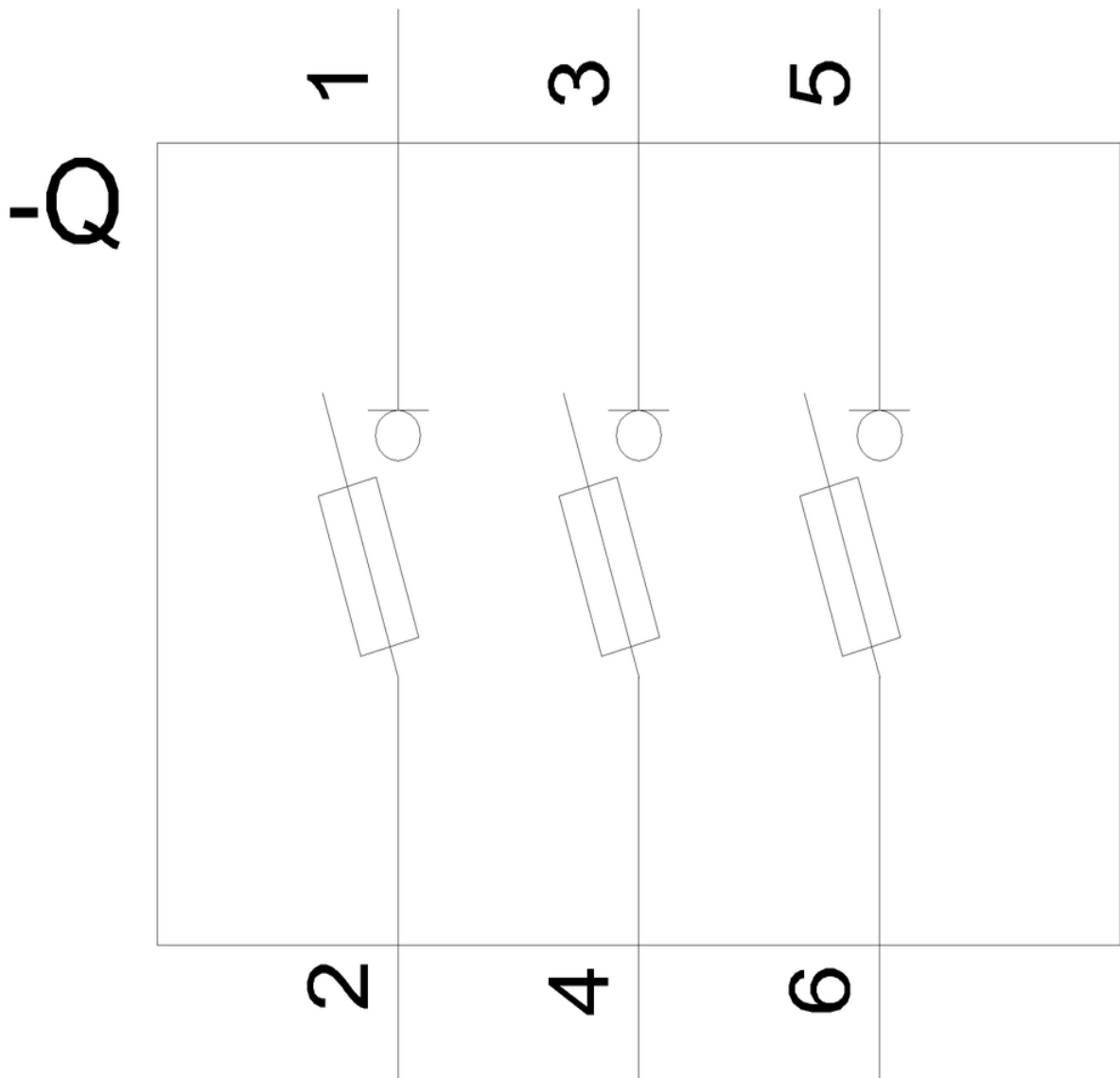
Ausschreibungstexte (Leistungsverzeichnisse)

<https://www.siemens.de/ausschreibungstexte>

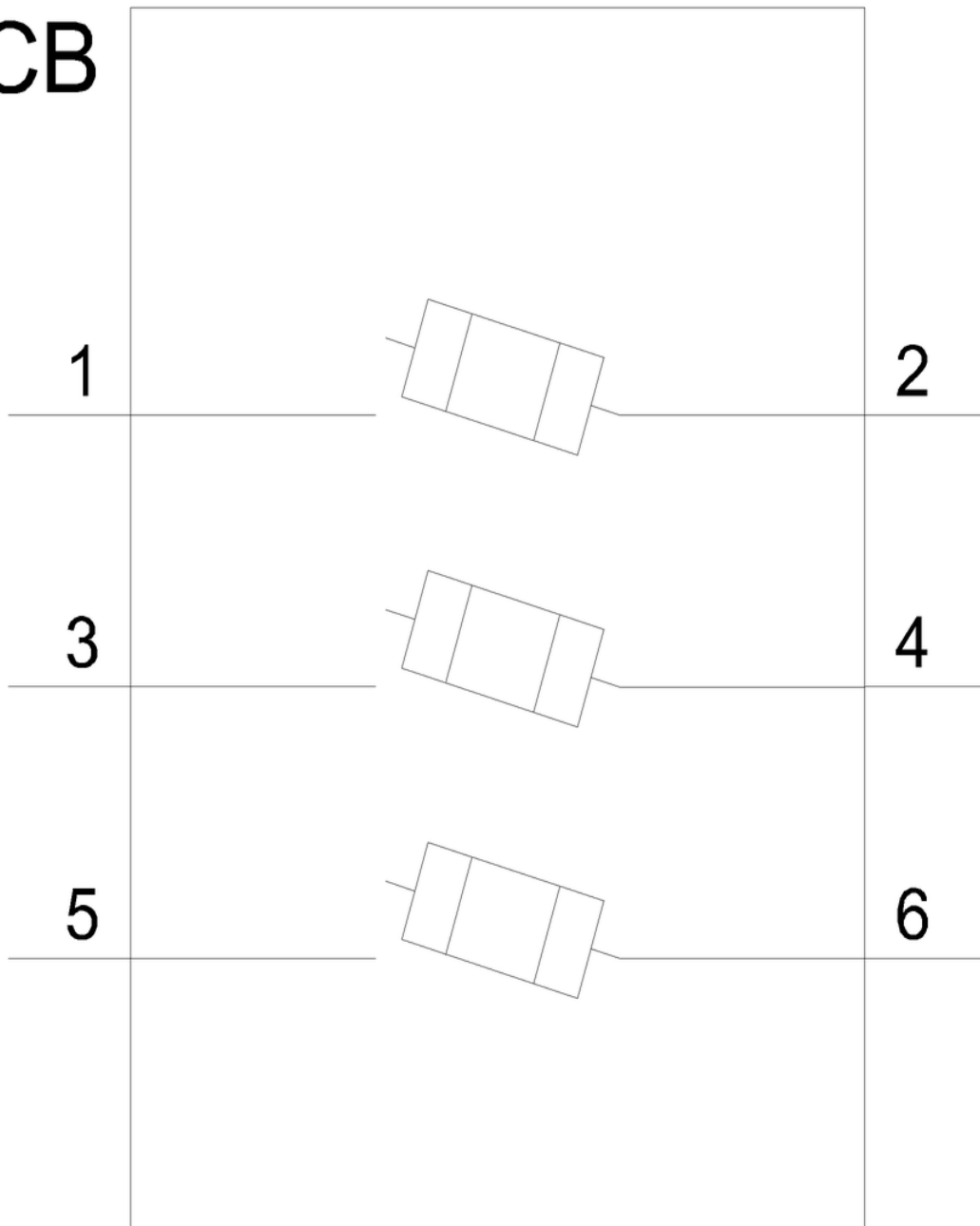
Kennlinien

<https://curves.simaris.siemens.com/curves/3NP1163-1DA10>





CB



letzte Änderung:

04.04.2025 

